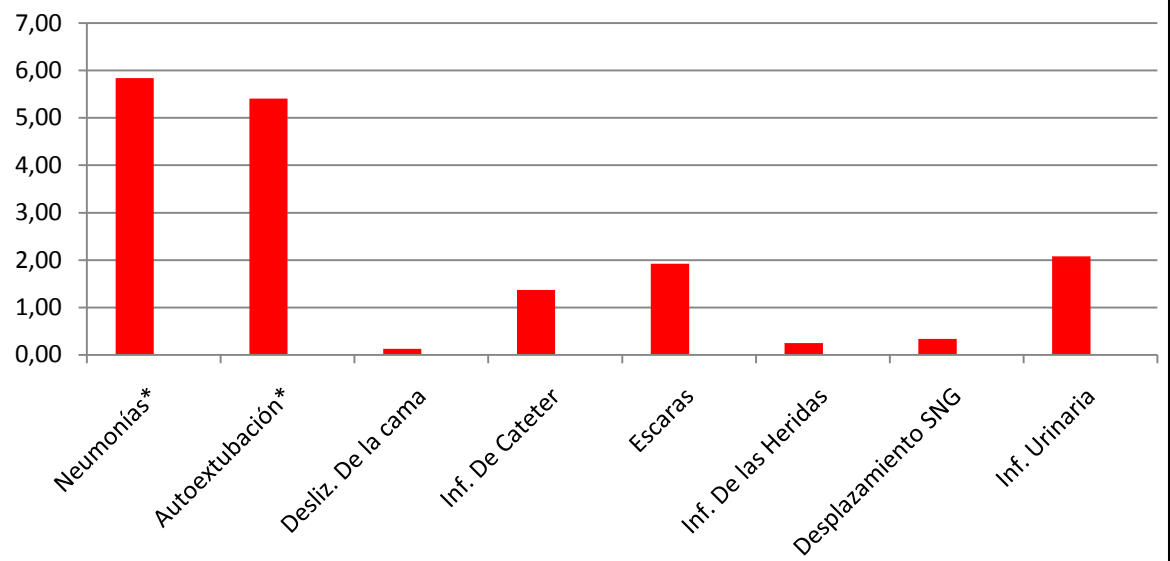


Complicaciones

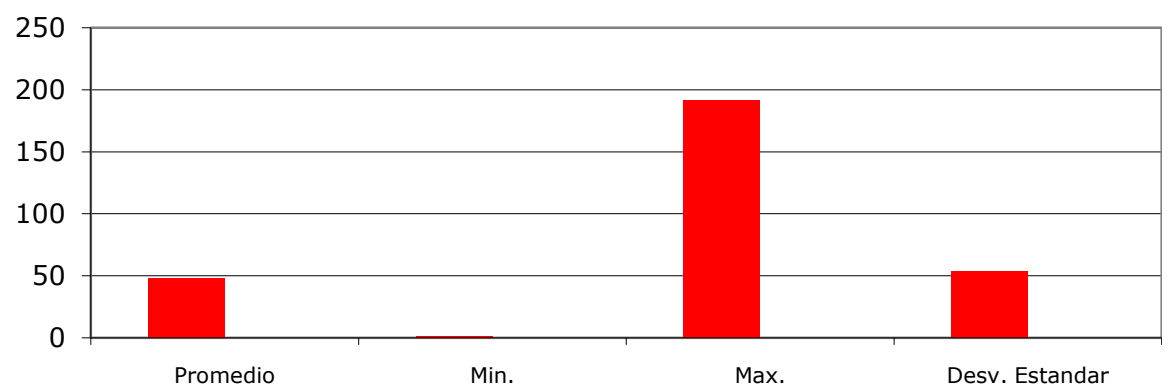
	General	%	Su Hospital	%
Neumonías*	217	5,84	#####	#####
Autoextubación*	201	5,41	#####	#####
Desliz. De la cama	11	0,13	#####	#####
Inf. De Cateter	117	1,37	#####	#####
Escaras	164	1,92	#####	#####
Inf. De las Heridas	21	0,25	#####	#####
Desplazamiento SNG	29	0,34	#####	#####
Inf. Urinaria	177	2,08	#####	#####
Total Pacientes	8520	100	0	100
Pacientes con ARM	3716			

* Denominador : pacientes con ARM invasiva



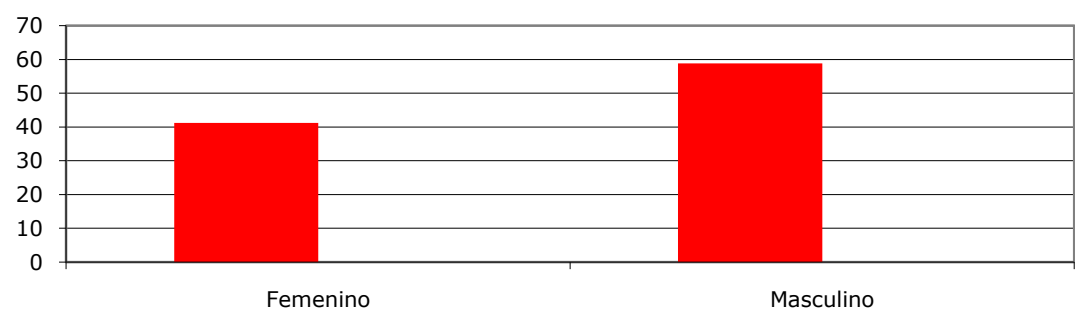
Edad

	General	Su Hospital
Promedio	47,71	
Min.	1	
Max.	191	
Desv. Estandar	53,99	
Mediana	22	



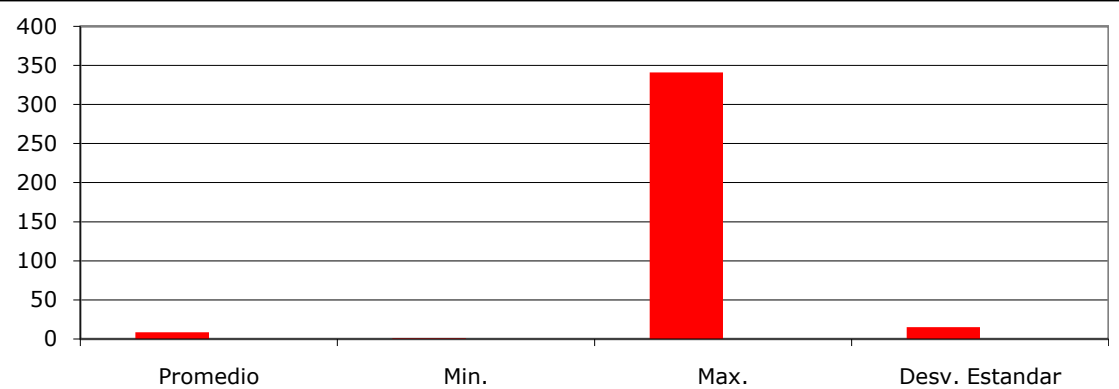
Sexo

	General	%	Su Hospital	%
Femenino	3507	41,162	#####	#####
Masculino	5013	58,838	#####	#####
General	8520	100	0	100



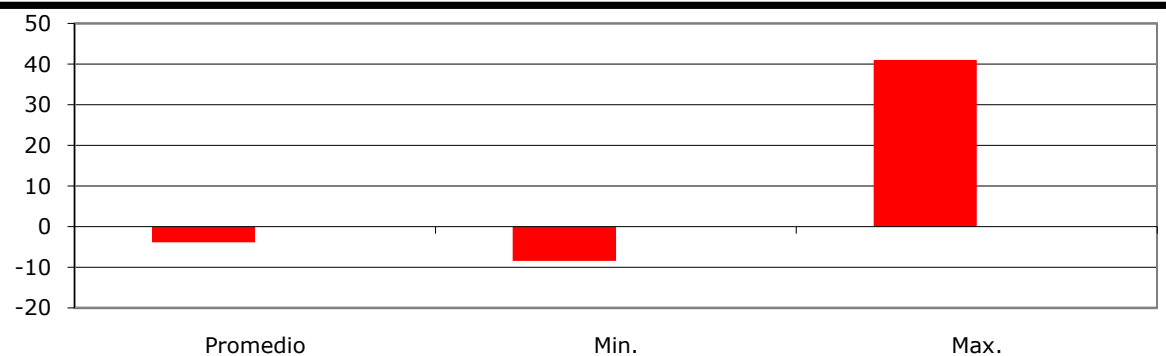
Estadía

	General	Su Hospital
Promedio	8,57	
Min.	1	
Max.	341	
Desv. Estandar	15,28	
Mediana	4	



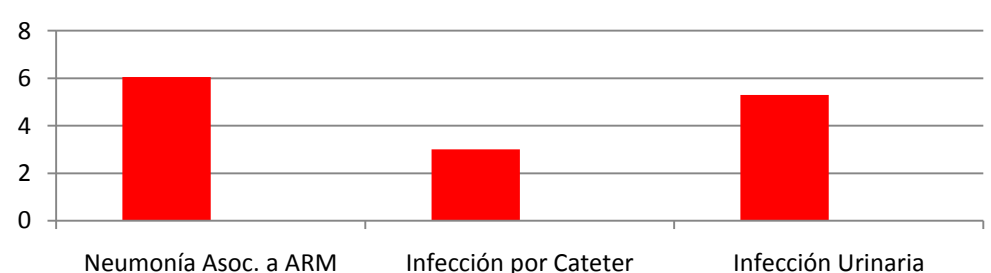
PIM2 y Probabilidad de Mortalidad (% +)

	General	% +	Su Hospital	% +
Promedio	-3,85	5,94		
Min.	-8,41			
Max.	41,06			
Desv. Estandar	1,86			



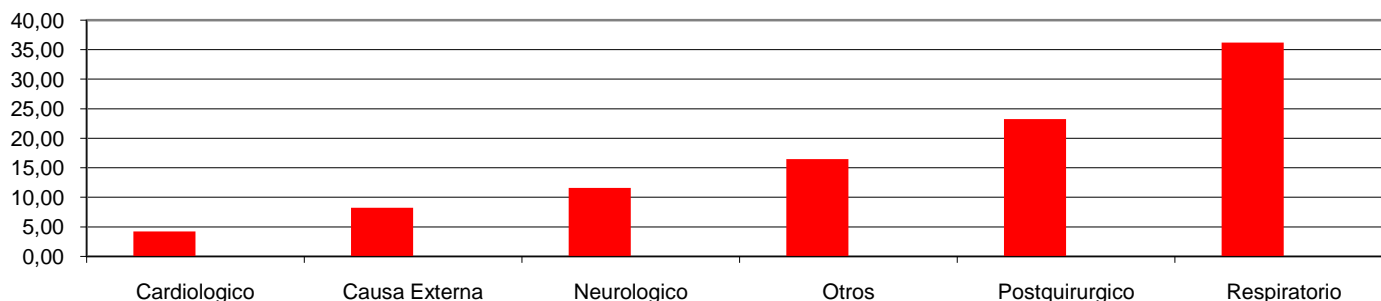
Estándares de Calidad (cada 1000 días)

	General	Su Hospital
Incidencia		
Neumonía Asoc. a ARM	6,05	
Infección por Cateter	3	
Infección Urinaria	5,29	



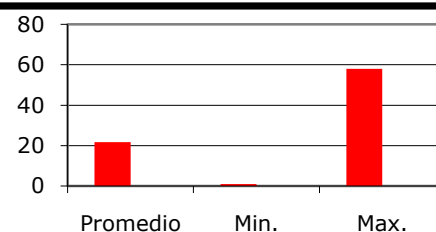
Patología ingreso

	General	%	Su Hospital	%
Cardiologico	346	4,24		#iDIV/0!
Causa Externa	671	8,23		#iDIV/0!
Neurologico	947	11,62		#iDIV/0!
Otros	1342	16,46		#iDIV/0!
Postquirurgico	1895	23,24		#iDIV/0!
Respiratorio	2952	36,21		#iDIV/0!
Total Pacientes	8153	100	0	100



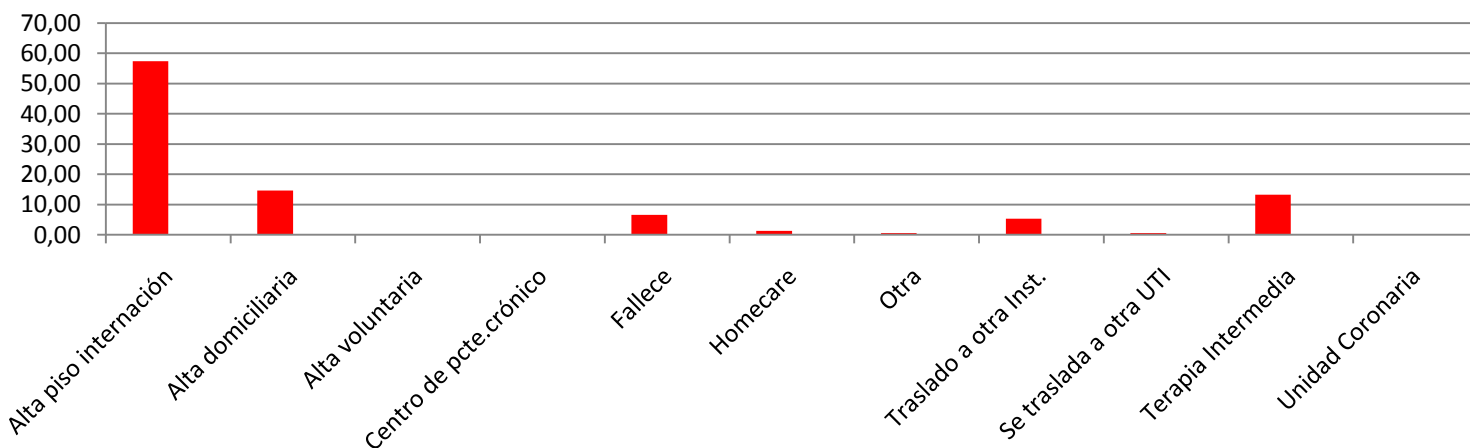
Tiss 28

	General	Su Hospital
Promedio	21,64	
Min.	1	
Max.	58	
Desv. Estandar	8,13	



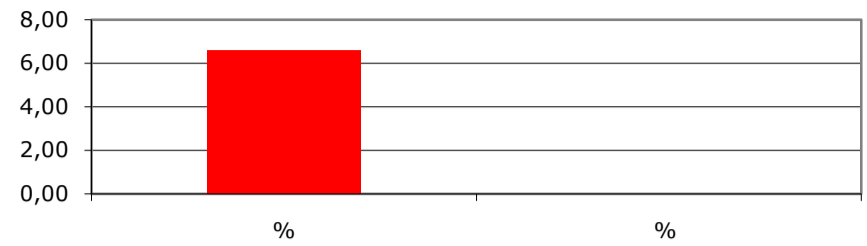
Resultado al alta de la UCI

	General	%	Su Hospital	%
Alta piso internación	4890	57,39		#iDIV/0!
Alta domiciliaria	1246	14,62		#iDIV/0!
Alta voluntaria	9	0,11		#iDIV/0!
Centro de pcte.cronico	2	0,02		#iDIV/0!
Fallece	563	6,61		#iDIV/0!
Homecare	114	1,34		#iDIV/0!
Otra	48	0,56		#iDIV/0!
Traslado a otra Inst.	452	5,31		#iDIV/0!
Se traslada a otra UTI	49	0,58		#iDIV/0!
Terapia Intermedia	1126	13,22		#iDIV/0!
Unidad Coronaria	21	0,25		#iDIV/0!
Total Pacientes	8520	100	0	100



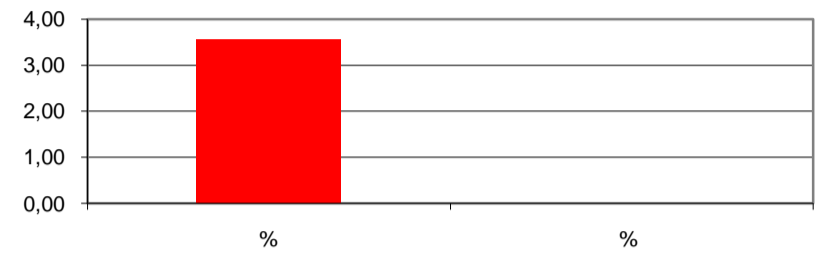
Mortalidad Real

	General	%	Su Hospital	%
Fallecidos	563	6,61	0	#iDIV/0!
Total Pacientes	8520	100	0	100



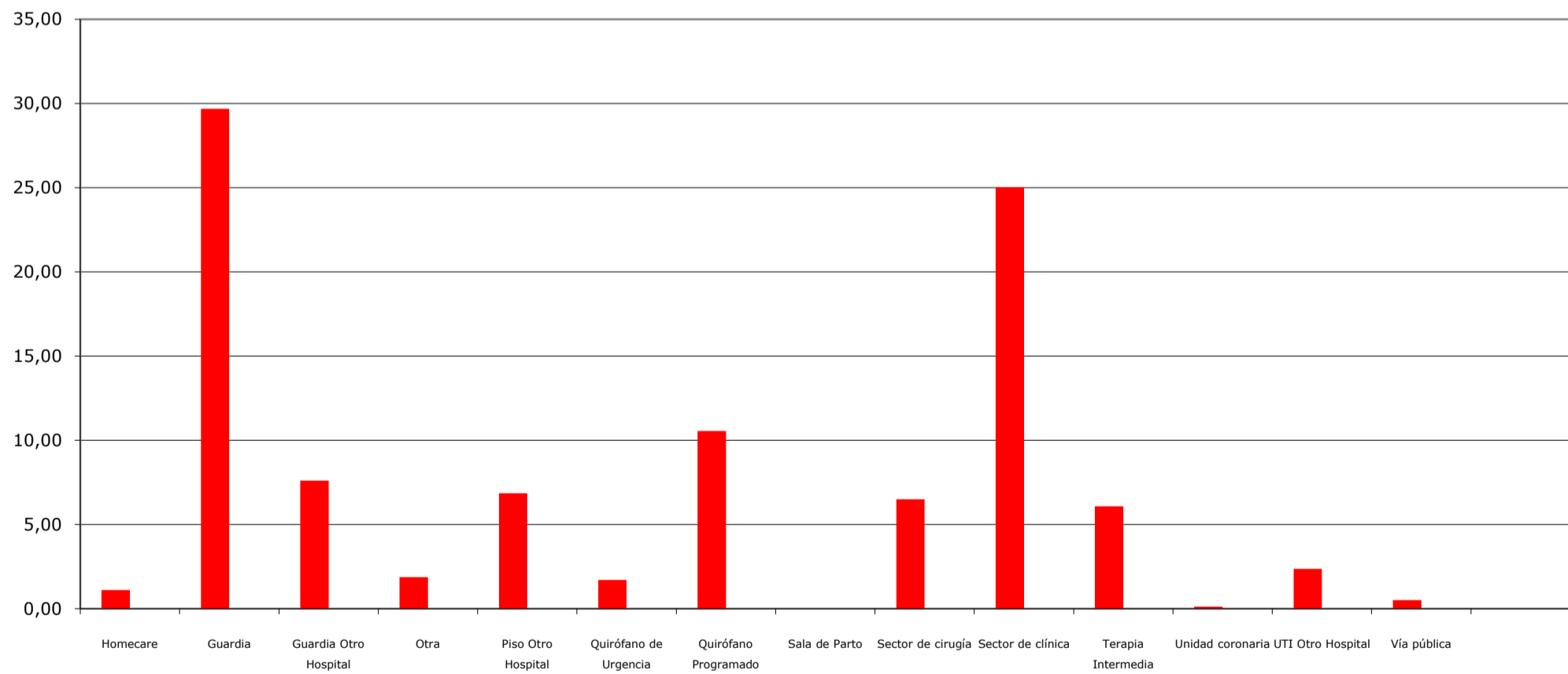
Reingresos

	General	%	Su Hospital	%
Reingresos	303	3,56	0	#iDIV/0!
Total Pacientes	8520	100	0	100



Procedencia

	General	%	Su Hospital	%
Homecare	88	1,11	0	#iDIV/0!
Guardia	2356	29,68	0	#iDIV/0!
Guardia Otro Hospital	604	7,61	0	#iDIV/0!
Otra	148	1,86	0	#iDIV/0!
Piso Otro Hospital	544	6,85	0	#iDIV/0!
Quirófano de Urgencia	136	1,71	0	#iDIV/0!
Quirófano Programado	838	10,56	0	#iDIV/0!
Sala de Parto	0	0,00	0	#iDIV/0!
Sector de cirugía	516	6,50	0	#iDIV/0!
Sector de clínica	1987	25,03	0	#iDIV/0!
Terapia Intermedia	483	6,08	0	#iDIV/0!
Unidad coronaria	10	0,13	0	#iDIV/0!
UTI Otro Hospital	188	2,37	0	#iDIV/0!
Vía pública	40	0,50	0	#iDIV/0!
Total Pacientes	7938	100	0	100



Procedimientos

	General	%	Su Hospital	%
ARM	6197	29,69	0	#iDIV/0!
CVC	4847	23,22	0	#iDIV/0!
SE	333	1,60	0	#iDIV/0!
SF	4498	21,55	0	#iDIV/0!
SNG	5000	23,95	0	#iDIV/0!
Total Procedimientos	20875	100	0	100

